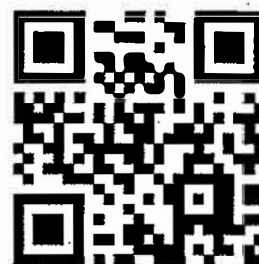


德育護理健康學院健康產業管理研究所

研究生基礎學力測試實施細則

1. 依本所學分表規定：【入學前未曾修習統計學，以及會計學、經濟學、管理學三門之一者，須至大學部補修相關學分，且所修之科目不列入畢業學分計算。】
2. 考量本所研究生多為在職進修，實無法親至大學部補修相關學分；另對於研究生的基礎學力認定上一直存在模糊空間。經 110 學年度第一學期第二次所務會議討論，通過辦理本所研究生之基礎學力測試。
3. 本所辦理之基礎學力測試，共分管理學與統計學兩科。採線上考試，考試題型均為選擇題，自題庫中隨機抽取題目，滿分為 100 分；每次考試時間為 60 分鐘，及格標準為 60 分，考試次數並無限制。如欲報名基礎學力測試之研究生，請利用 GOOGLE 表單 <https://forms.gle/4tLNV9HsJv3cvq5C7>，以利線上系統註冊登入。



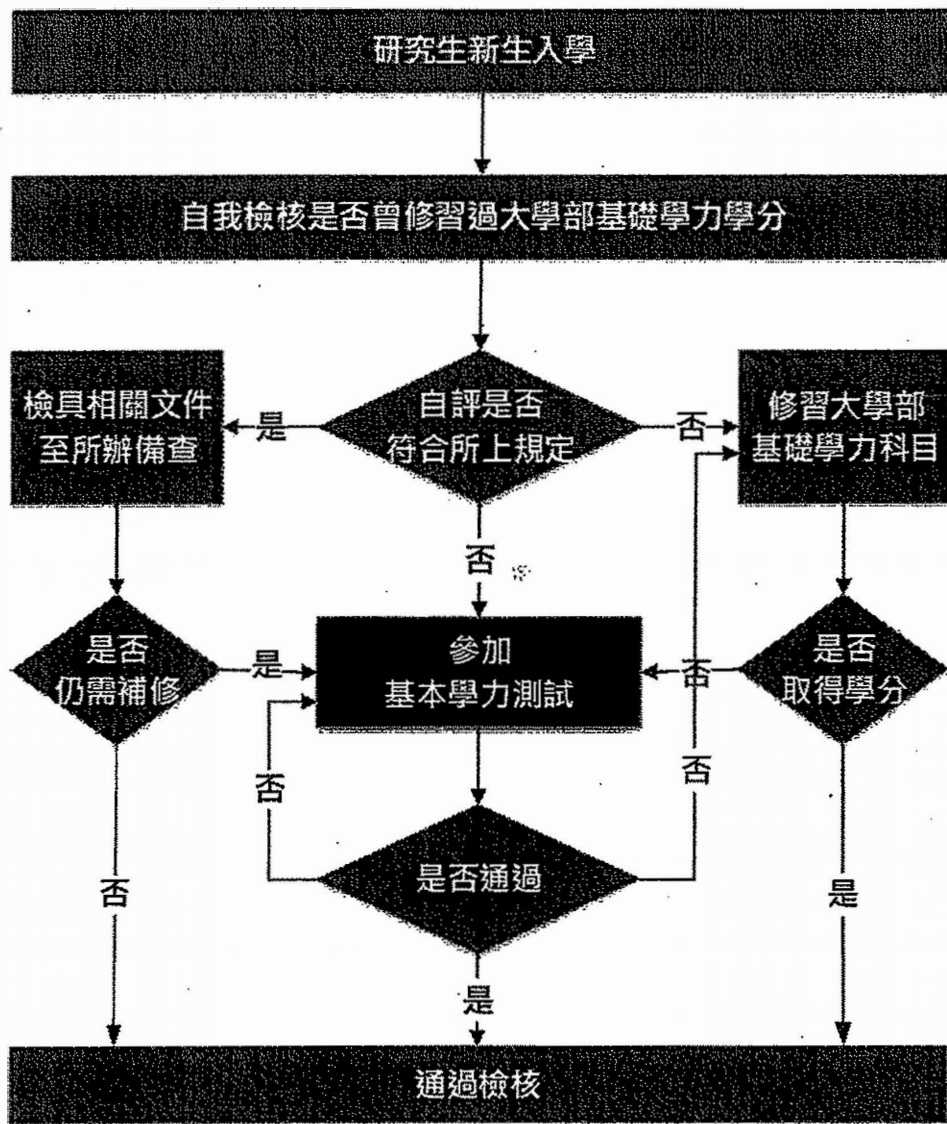
4. 統計學題庫
<https://ppt.cc/f7XW7x>



5. 管理學題庫
<https://ppt.cc/fL0vSx>



德育護理健康學院健康產業管理研究所
研究生基礎學力檢核程序



德育護理健康學院健康產業管理研究所
研究生基礎學力測試進程序

